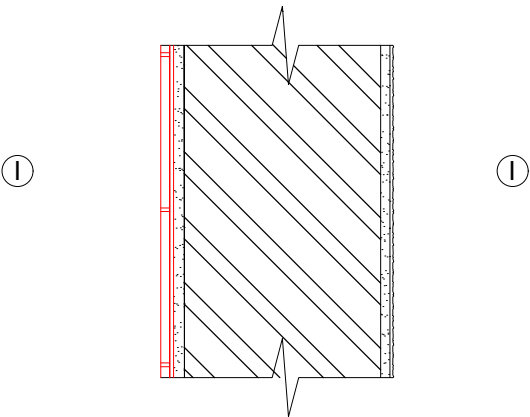


# SKLADBA S34 - VNITŘNÍ STĚNA TL.380 mm



S34: VNITŘNÍ STĚNA TL. 380MM

Č.	FUNKCE VRSTVY	SPECIFIKACE MATERIÁLU	TL.(MM)	ZPŮSOB KOTVENÍ
1	VNITŘNÍ POVRCHOVÁ ÚPRAVA	KERAMICKÝ OBKLAD TL. 8 MM, BARVA A TYP DLE POŽADAVKU INVESTORA	8	CELOPLOŠNĚ PŘILEPENO
2	LEPÍCÍ VRSTVA	LEPIDLO PRO LEPENÍ KERAMICKÉ DLAŽBY, CEMENTOVÉ LEPIDLO SE SNÍŽENÝM SKLUZEM, VHODNÉ K LEPENÍ NA POTĚRY OPATŘENÉ TĚSNÍCÍMI MHOYAMI	5	CELOPLOŠNĚ NANESENO
3	PENETRACE PODKLADU	PENETRAČNÍ NÁTĚR, PRO ZVÝŠENÍ PŘILNAVOSTI K PODKLADU A VYROVNÁNÍ JEHO NASÁKAVOSTI	-	CELOPLOŠNĚ NANESENO
4	POHLEDOVÁ VRSTVA	STÁVAJÍCÍ OMÍTKA-V PŘÍPADĚ POTŘEBY V MÍSTECH NEROVNOSTÍ NUTNO PROVÉST ZAPRAVENÍ OMÍTKY	15-20	CELOPLOŠNĚ NANESENO
5	NOSNÁ K-CE STĚNY	STÁVAJÍCÍ ZDIVO	~350~	VLASTNÍ TÍHA
6	POHLEDOVÁ VRSTVA	STÁVAJÍCÍ OMÍTKA	15-20	CELOPLOŠNĚ NANESENO